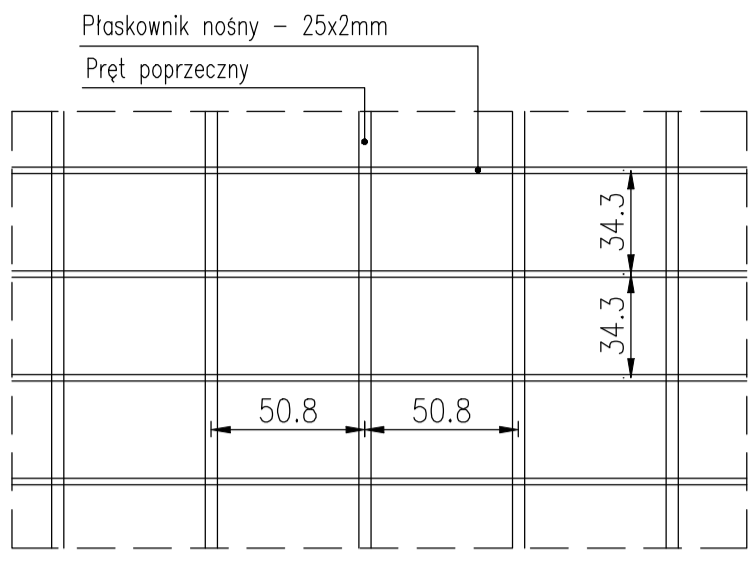


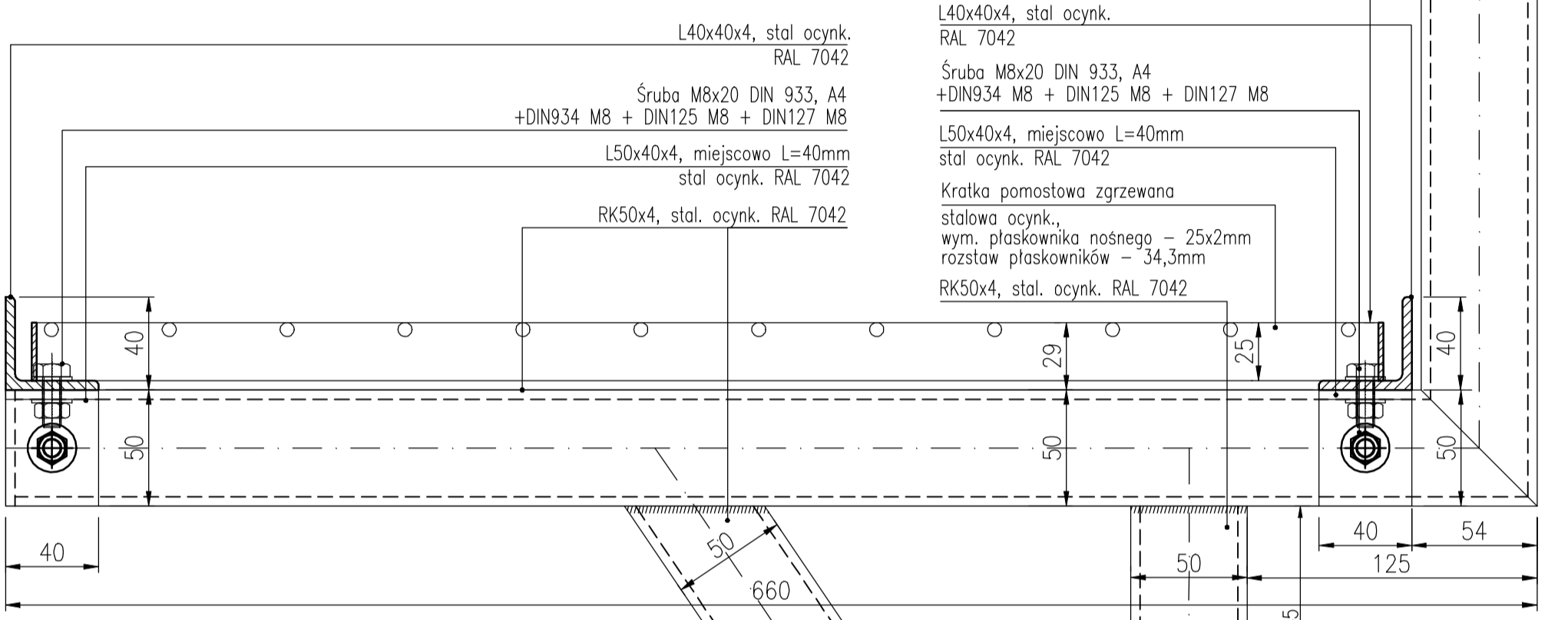
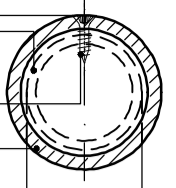
D-0302
—

Widok fragmentu kraty pomostowej

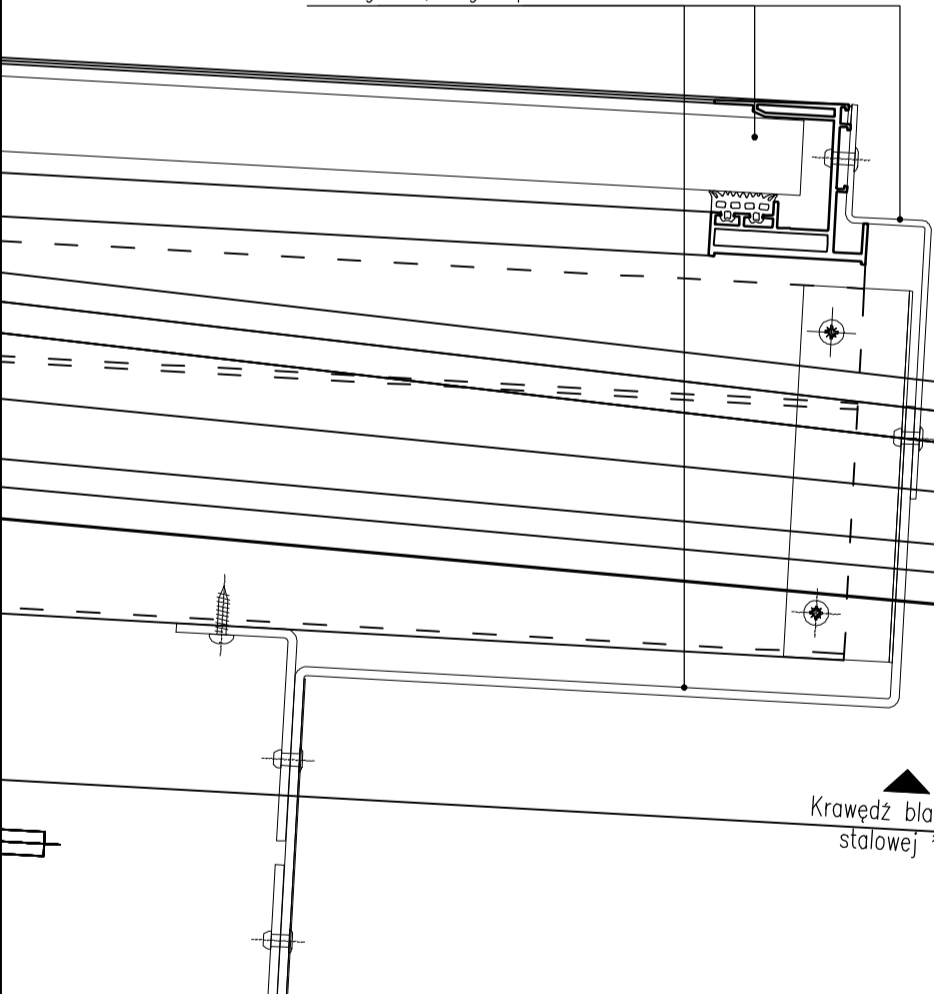


- RO 38x2,9, stal. ocynk. miejscowo, RAL 7042
- Wkręt 4,2x16 DIN 7982, A4
- RO 51x4,5 stal. ocynk. RAL 7042
- Płaskownik stal ocynk. 10mm
- RK50x4, stal. ocynk. RAL 7042

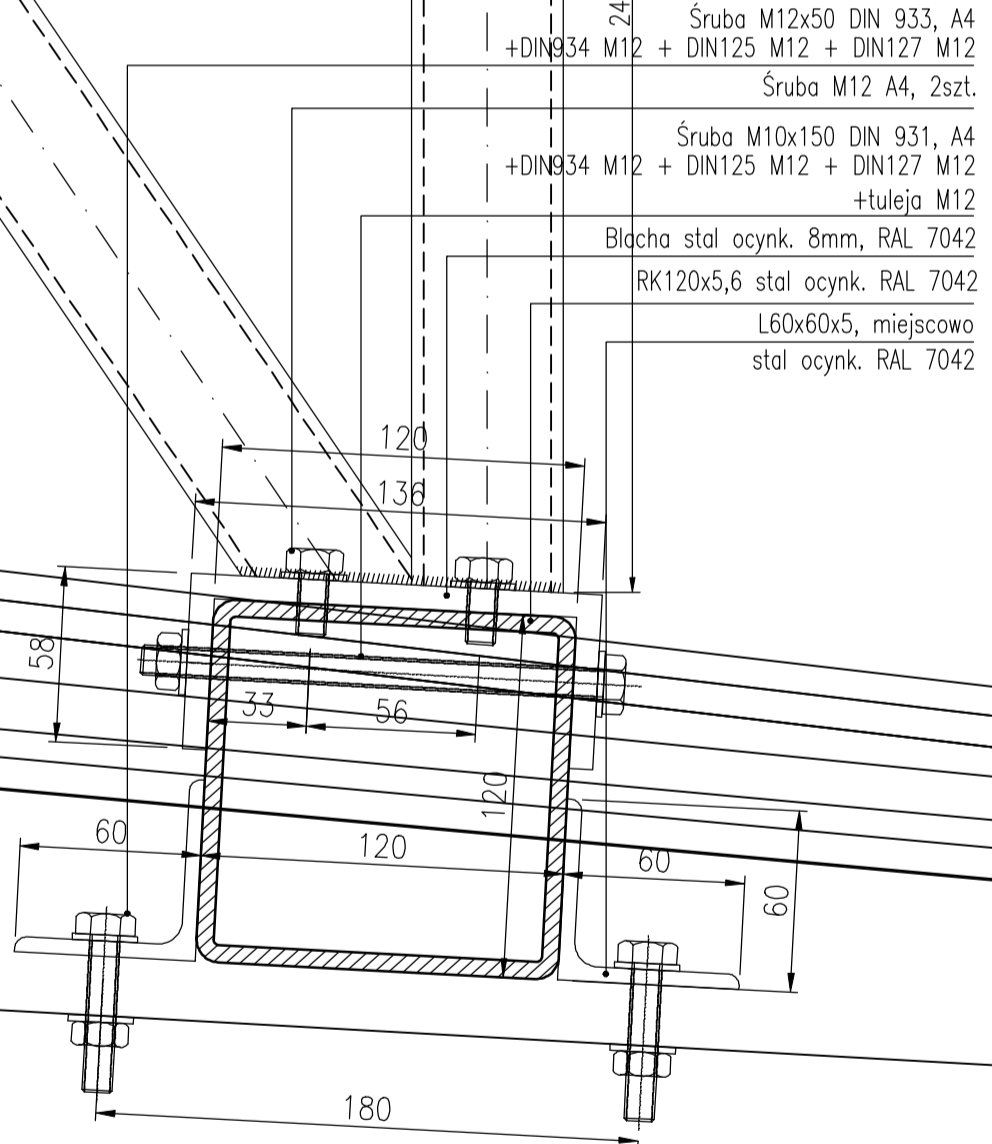
UWAGA:
ewentualnie 3 szt. RO 50 do mocowania rusztu anten, lokalizacja na projekcie architektonicznym



Według odrębnego opracowania



Krawędź blachownicy stalowej *)



<p>INWESTOR: MIEJSKI OŚRODEK SPORTU I REKREACJI 15-465 Białystok, ul. Wokłenicza 4</p>		<p>DEFOR S.A. ul. Rolna 5, 63-100 Stron Tel: (+48-61) 28 22 155 Fax: (+48-61) 28 32 203</p>	
<p>PROJEKTANT: KURYLEWICZ & ASSOCIATES 03-908 Warszawa, ul. Brezyńska 25</p>		<p>Konserwum firm Obrascón Huarte Lain S.A. Hydrobudowa Polska S.A. PGB S.A.</p>	
<p>OPRACOWAŁ: inż. Mateusz Koska</p>		<p>STADION PIKARSKI W BIAŁYMSTOKU</p>	
<p>TEMAT: FASADA ZACHODNIA ZADASZENIE - Pomost techniczny Detal pionowy D-0302</p>			
<p>PROJEKT WYKONAWCZY</p>		<p>PROJEKTANT: K. Pielas</p>	
<p>SCALE: 1:2.5</p>		<p>DATE: 19-10-2012</p>	

- UWAGI:
1. Podłączenie stali i aluminium rozdzielić folią PE min. 0,3mm.
 2. Elementy stalowe konstrukcyjne - ocynkowane, min. 50µm.
 3. Wszystkie kręty i śruby mechaniczne ze stali A4, na zewnątrz ze stali A4.
 4. Podkreślić zabezpieczenie przed samoodręceniem.
 5. Rozstaw krętych - max. 500mm.
 6. Przed produkcją wykonać próby pomiaru.
 7. Tolerancje wykonania: ± 25mm.
 8. Tolerancje wykonania: ± 25mm.
 9. Tolerancje wykonania elementów aluminiowych: ± 10mm.
 10. Tolerancje wykonania elementów stalowych i aluminiowych - RAL 7042.
 11. Kolorystyka wszystkich malowanych elementów - RAL 7042.

*) - Nie objęte zakresem prac firmy DEFOR

STATUS DOKUMENTU

STATUS A - Zakończono do realizacji bez uwag

STATUS B - Zakończono do realizacji z uwagami

STATUS C - Brak akceptacji