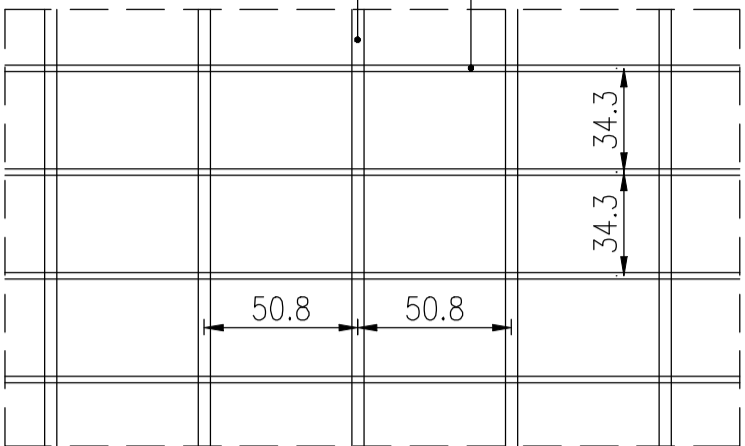


D-0302

Widok fragmentu kraty pomostowej

Płaskownik nośny - 25x2mm

Pręt poprzeczny



RO 38x2,9, stal. ocynk.

miejscowo, RAL 7042

Wkręt 4,2x16 DIN 7982, A4

RO 51x4,5 stal. ocynk.

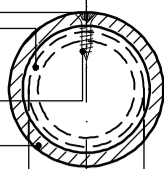
RAL 7042

Płaskownik stal ocynk. 10mm

RK50x4, stal. ocynk.

RAL 7042

UWAGA:  
ewentualnie 3 szt. RO 50 do mocowania rusztu anten,  
lokalizacja na projekcie architektonicznym



50

400

L40x40x4, stal ocynk.  
RAL 7042

Śruba M8x20 DIN 933, A4  
+DIN934 M8 + DIN125 M8 + DIN127 M8

L50x40x4, miejscowo L=40mm  
stal ocynk. RAL 7042

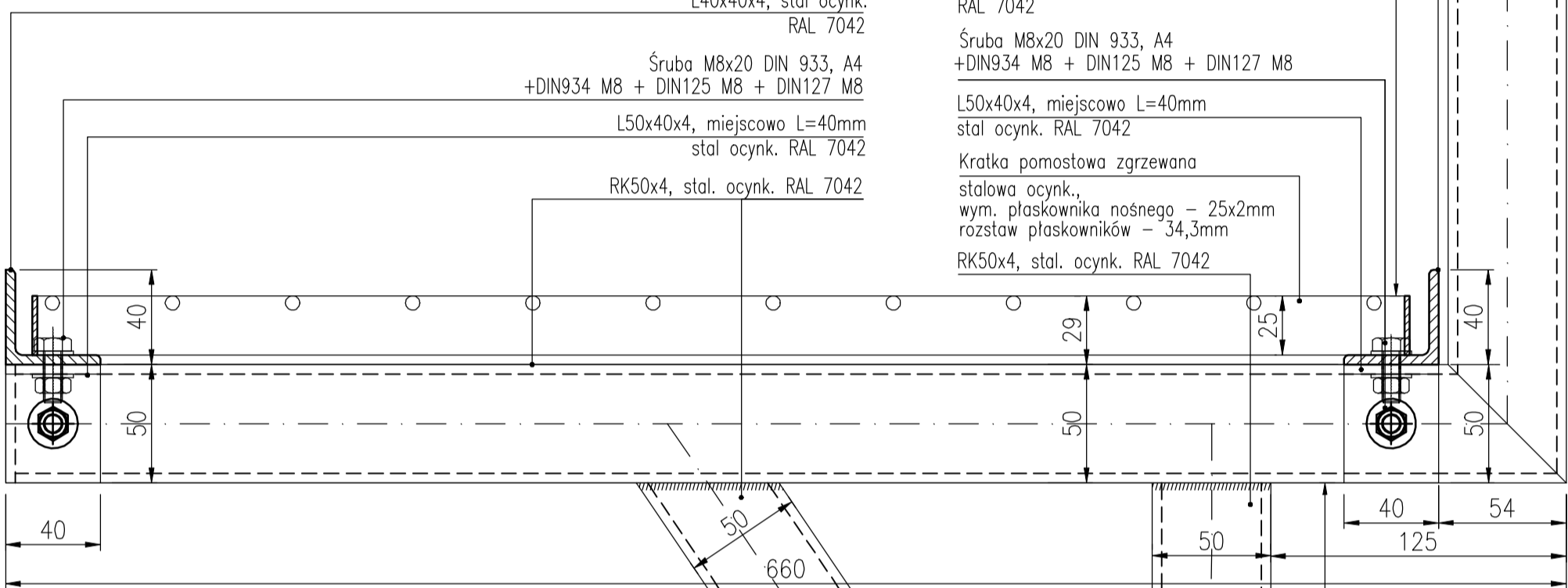
RK50x4, stal. ocynk. RAL 7042

L40x40x4, stal ocynk.  
RAL 7042

Śruba M8x20 DIN 933, A4  
+DIN934 M8 + DIN125 M8 + DIN127 M8

L50x40x4, miejscowo L=40mm  
stal ocynk. RAL 7042

Kratka pomostowa zgrzewana  
stalowa ocynk.,  
wym. płaskownika nośnego - 25x2mm  
rozstaw płaskowników - 34,3mm  
RK50x4, stal. ocynk. RAL 7042



Według odrębnego opracowania

Śruba M12x50 DIN 933, A4  
+DIN934 M12 + DIN125 M12 + DIN127 M12

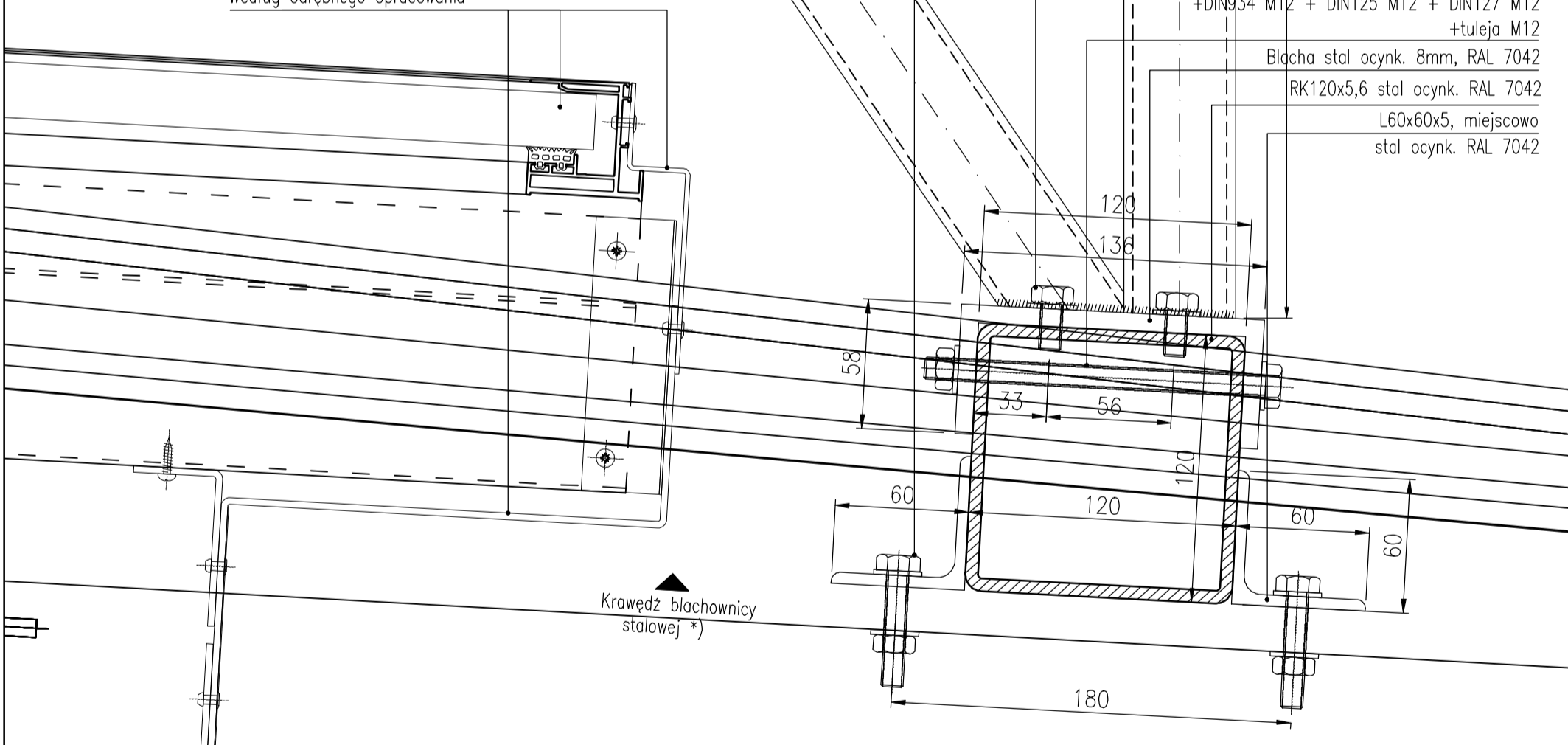
Śruba M12 A4, 2szt.

Śruba M10x150 DIN 931, A4  
+DIN934 M12 + DIN125 M12 + DIN127 M12  
+tuleja M12

Błacha stal ocynk. 8mm, RAL 7042

RK120x5,6 stal ocynk. RAL 7042

L60x60x5, miejscowo  
stal ocynk. RAL 7042



Krawędź blachownicy  
stalowej \*)

180

UWAGI:

1. Podłączenie stali i aluminium rozdzielać blak PE min. 0,3mm.
2. Elementy stalowe konstrukcyjne - ocynkowane, min. 50µm.
3. Wszystkie kręty i śruby mechaniczne ze stali A4, na zewnątrz ze stali A4.
4. Różnice zabezpieczyć przed samodoruchowaniem.
5. Rozstaw krętych - max. 500mm.
6. Przed produkcją wykonać próby parowania.
7. Tolerancje wykonania: ± 25mm / 20mm.
8. Tolerancje wykonania: ± 25mm / 20mm.
9. Tolerancje wykonania: ± 25mm / 20mm.
10. Tolerancje wykonania: ± 25mm / 20mm.
11. Kolorystyka wszystkich nadających elementów stalowych i aluminiowych - RAL 7042

\*) - Nie objęte zakresem proc. firmy DEFOR

STATUS DOKUMENTU

- STATUS A - Zakończono do realizacji bez uwag
- STATUS B - Zakończono do realizacji z uwagami
- STATUS C - Brak akceptacji

DATA / DATE	TYTUŁ / SUBJECT	PROJEKTANT / DESIGNER

**DEFOR**

DEFOR S.A.  
ul. Rolna 5, 63-100 Stron  
T. (+48-61) 28 22 155  
F. (+48-61) 28 32 203

INWESTOR: MIEJSKI OŚRODEK SPORTU I REKREACJI

ADRES: 15-465 Białystok, ul. Wokłkiewicza 4

GENERALNY PROJEKTANT: KURYLOWICZ & ASSOCIATES

ADRES: 03-908 Warszawa, ul. Brezyńska 25

GENERALNY WYKONAWCA:

Konserwum firm  
Obrascon Huarte Lain S.A.  
Hydrobudowa Polska S.A.  
PGB S.A.

OBIEKT: STADION PIKARSKI  
W BIAŁYMSTOKU

TYTUŁ: FASADA ZACHODNIA  
ZADASZENIE - Pomost techniczny

DETAL: Detal pionowy D-0302

PROJEKTANT / DESIGNER:  
Inż. Mateusz Koska

SWYMOUWCA / WYKONAWCA:  
mgr inż. Krzysztof Pleśaś nr. upr. MAZ/00861/PWOK/09

DATA / DATE	TYTUŁ / SUBJECT	PROJEKTANT / DESIGNER	SWYMOUWCA / WYKONAWCA
19-10-2012	PROJEKT WYKONAWCZY		