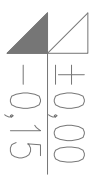


istniejący wpust do likwidacji
 odwodnienie prysznicowe
 Linearis Compact L=115cm

- proj. kanalizacja sanitarna (podposadzkowa)
- istn. kanalizacja sanitarna (podposadzkowa)
- istn.. kanalizacja sanitarna do demontażu

UWAGA:

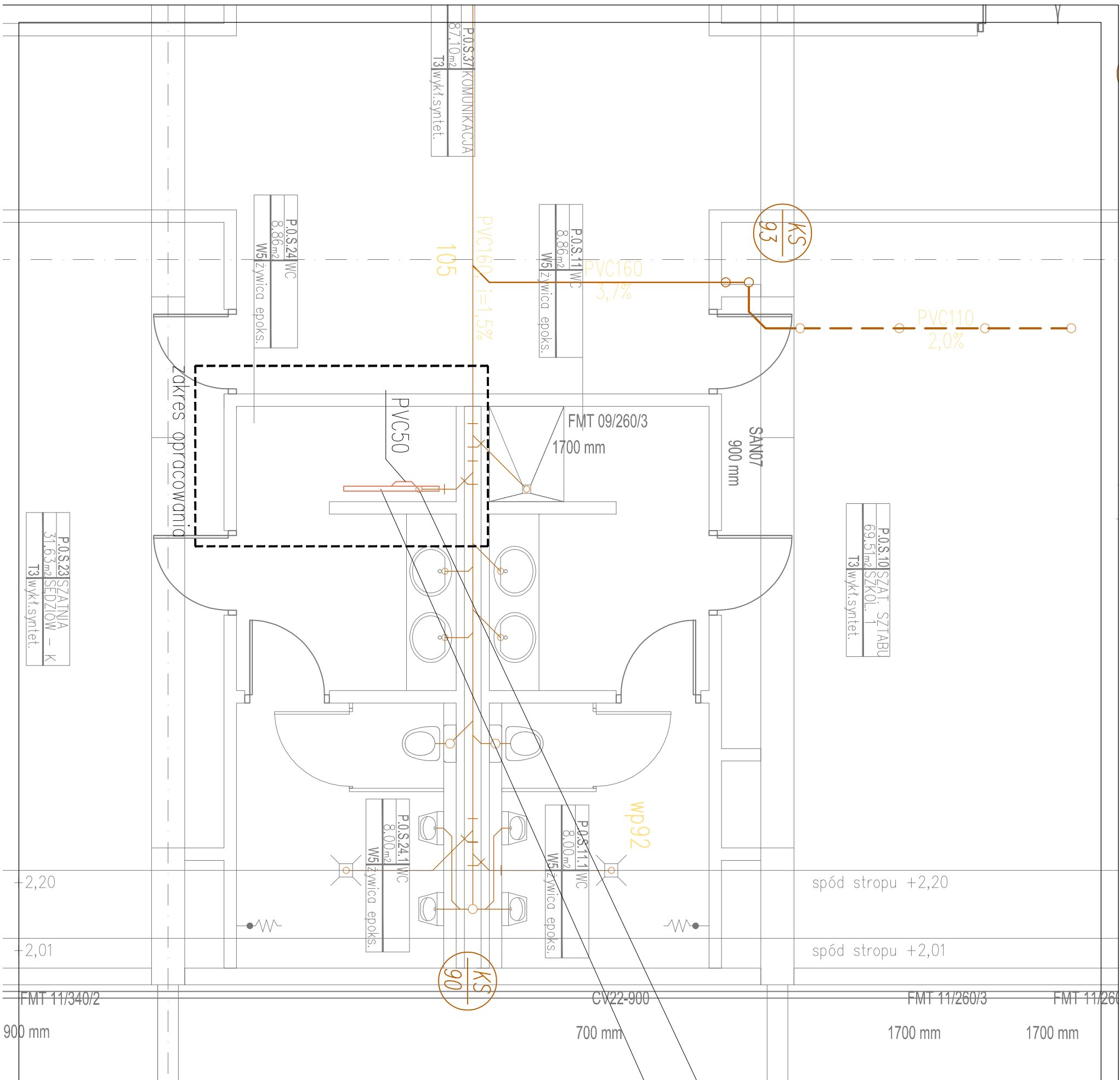
1. Wykonawca przed przystąpieniem do robót dokona wizji lokalnej pomieszczenia celem dokonanego oszacowania kosztów wykonania dodatkowego punktu natryskowego.
2. Towarzystwo roboty budowlane powinny być wykonane z pełną starannością oraz ostrożnością, aby nie uszkodzić istniejących materiałów w zakończeniach łazienki.
3. Wysokość wylewki (głowicy prysznicowej) oraz baterii podtynkowej dopasować do istniejącego punktu prysznicowego.
4. Materiał użyty (np: rury, bateria natryskowa podtynkowa, żywice poliuretanowe jak wykończenie ścian) ma być identyczny z istniejącym.



P.O.S.21 PRZEBIERALNIA
32,37m²
SEDZIWÓW – M
T3 wykt. syntet.

P.O.S.22 WC
9,43m²
W5 żywica epoks.

PROJEKT WYKONAWCZY		R/S.
1		1
Stadion Miejski w Białymstoku 15-323 Białystok, ul. Słoneczna 1		SKALA 1:50
Rzut toalety nr P.O.S.22 - KANALIZACJA SANITARNA		
nazwa rysunku		
branża		
sanitarna		
projektant	nr uprawnień	podpis
inż. CIUŃCZYK KRZYSZTOF	PDL/0036/POOS/06	
PROJEKT CHOROŃCOWY PRACOWNI AUTORSKIM - DZ. U. nr 24 z 23 lutego 1994 r. poz. 83 wszystkie zmiany, powiadanie, wykorzystywanie bez zgody autora zabronione		



— proj. kanalizacja sanitarna (podposadzkowa)
 — istn. kanalizacja sanitarna (podposadzkowa)

istniejący wpust do likwidacji

odwodnienie prysznicowe

Linearis Compact L=115cm

UWAGA:

1. Wykonawca przed przystąpieniem do robót dokona wizji lokalnej pomieszczenia celem dokonanego oszacowania kosztów wykonania dodatkowego punktu natryskowego.
2. Towarzystwo roboty budowlane powinny być wykonane z pełną starannością oraz ostrożnością, aby nie uszkodzić istniejących materiałów wykonanych wcześniej.
3. Wysokość wylewki (głowicy prysznicowej) oraz baterii podtynkowej dopasować do istniejącego punktu prysznicowego.
4. Materiał użyty (np.: rury, bateria natryskowa podtynkowa, żyłce poliuretanowe jak wykończenie ścian) ma być identyczny z istniejącym.

PROJEKT WYKONAWCZY		R/S.
dblekt		2
nazwa rysunku		SKALA
Stadion Miejski w Białymstoku 15-323 Białystok, ul. Słoneczna 1		1:50
nazwa projektu		
Rzut toalety nr P.O.S.24 - KANALIZACJA SANITARNA		
branża		
sanitarna		
projektant		
Inż. CIUŃCZYK KRZYSZTOF		
nr uprawnień		
PDL/0036/POOS/06		
projekt		
PROJEKT CHONOWY PRAWAMI AUTORSKIMI - DZ. U. nr 24 z 23 lutego 1994 r. poz. 83 wszystkie zmiany, powiadanie, wykorzystywanie bez zgody autora zabronione		

P.O.S.19	SZAT. SZTABU
70,03m ²	SZKOL. 2
T3	wykl. syntet.

P.O.S.20	WC
8,63m ²	W5
	żywica epoks.

P.O.S.20.1	WC
5,97m ²	W5
	żywica epoks.

P.O.S.21	PRZEBIERALNIA
32,37m ²	SEDZIW. - M
T3	wykl. syntet.

P.O.S.22	WC
9,49m ²	W5
	żywica epoks.

spód stropu +2,20


spód stropu +2,01


zakres opracowania

włączyć sie przy istniejącej baterii podtynkowej

Zestaw natryskowy:

Głowica natryskowa ORAS (232110)
Rura natrysku ORAS (231112)
Bateria podtynkowa ORAS (1987)
Korpus natryskowy podtynkowy mieszający ORAS

 proj. instalacja wodociągowa

 istn. instalacja wodociągowa

UWAGA:

- Wykonawca przed przystąpieniem do robót dokona wizji lokalnej pomieszczenia celem dokonanego oszacowania kosztów wykonania dodatkowego punktu natryskowego.
- Towarzystwo roboty budowlane powinny być wykonane z pełną starannością oraz ostrożnością, aby nie uszkodzić istniejących materiałów w ukończonych łazienki.
- Wysokosc wyłewki (głowicy przysznycowej) oraz baterii podtynkowej dopasować do istniejącego punktu przysznycowego.
- Materiał użyty (mp: rury, bateria natryskowa podtynkowa, żyłce poliuretanowe jak wykończenie ścian) ma być identyczny z istniejącym.

PROJEKT WYKONAWCZY

RYS.

obiekt

3

Stadion Miejski w Białymstoku
15-323 Białystok, ul. Słoneczna 1

SKALA

Rzut toalety nr P.O.S.22 - INSTALACJA WODOCIĄGOWA

1:50

branża sanitarna

imię i nazwisko

nr uprawnień

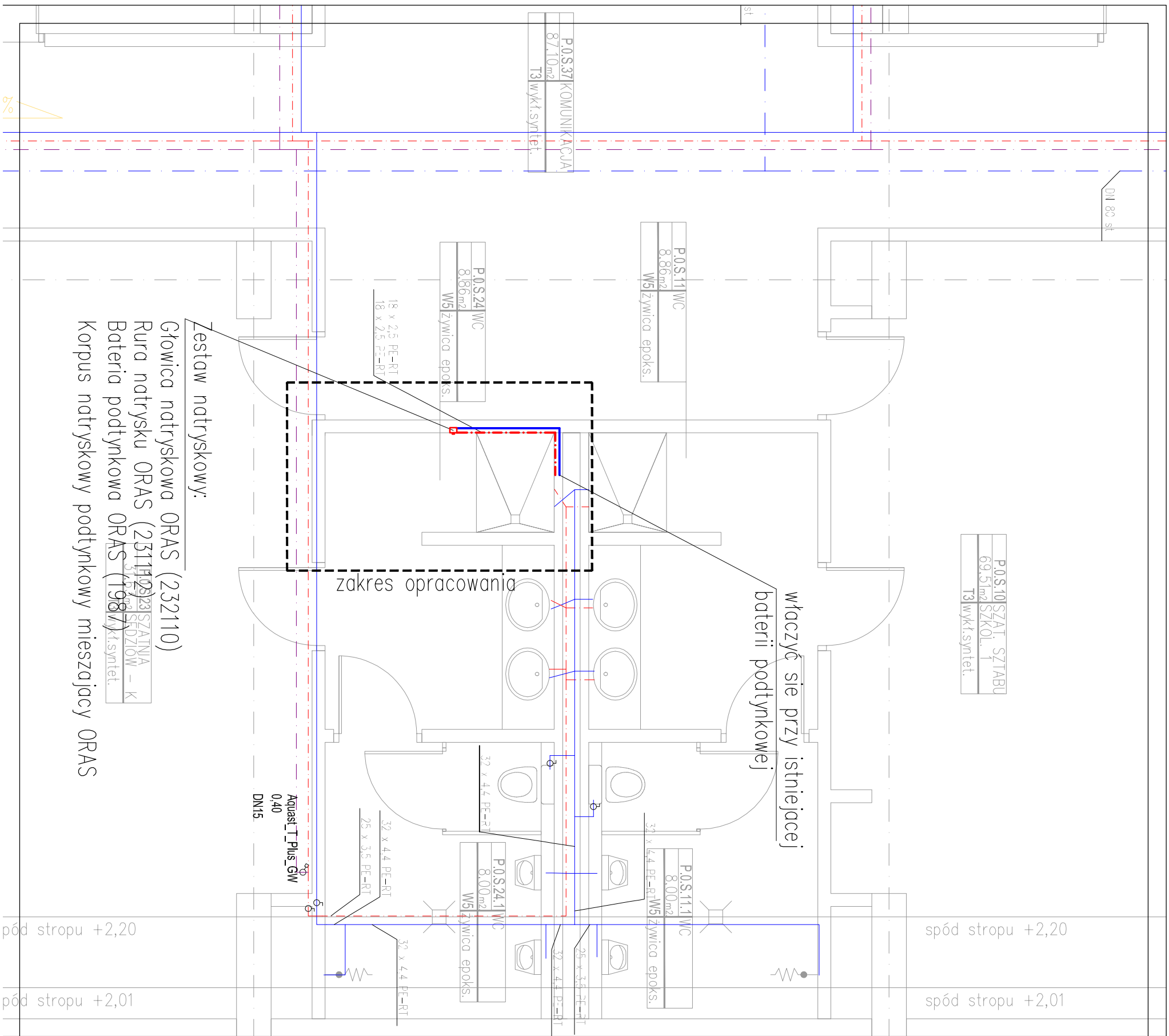
podpis

projektant

inż. CIUŃCZYK KRZYSZTOF

PDL/0036/POOS/06

PROJEKT CHONIONY PRAWAMI AUTORSKIMI - Dz. U. nr 24 z 23 lutego 1994 r. poz. 83
wszelkie zmiany, powielanie, wykorzystywanie bez zgody autora zabronione



Zestaw natryskowy:
 Głowica natryskowa ORAS (232110)
 Rura natrysku ORAS (231110) SZATAINIA
 Bateria podtynkowa ORAS (1987) SZKOL. – K
 Korpus natryskowy podtynkowy mieszający ORAS

P.O.S.10 SZAT. SZIABU
 69,51m² SZKOL. 1
 W3 wykład. syntet.

włączyć się przy istniejącej
 baterii podtynkowej

zakres opracowania

spód stropu +2,20
 spód stropu +2,01

spód stropu +2,20
 spód stropu +2,01

proj. instalacja wodociągowa
 istn. instalacja wodociągowa

UWAGA:

1. Wykonawca przed przystąpieniem do robót dokona wizji lokalnej pomieszczenia celem dokonanego oszacowania kosztów wykonania dodatkowego punktu natryskowego.
2. Towarzystwo robót budowlanych powinny być wykonane z pełną starannością oraz ostrożnością, aby nie uszkodzić istniejących materiałów wykończeniowych tądienki.
3. Wysokość wylewki (głowicy przysznycowej) oraz baterii podtynkowej dopasować do istniejącego punktu przysznycowego.
4. Materiał użyty (mp: rury, bateria natryskowa podtynkowa, żywnce poliuretanowe jak wykończenie ścian) ma być identyczny z istniejącym.

PROJEKT WYKONAWCZY		R/S.
obiekt	Stadion Miejski w Białymstoku 15-323 Białystok, ul. Słoneczna 1	4
nazwa rysunku	Rzut toalety nr P.O.S.24 - INSTALACJA WODOCIĄGOWA	SKALA 1:50
branża sanitarna	inż. i nazwisko	podpis
projektant	inż. CIUŃCZYK KRZYSZTOF	
PROJEKT CHONIONY PRAWAMI AUTORSKIMI - DZ. U. nr 24 z 23 lutego 1994 r. poz. 83 wszelkie zmiany, powielanie, wykorzystywanie bez zgody autora zabronione		